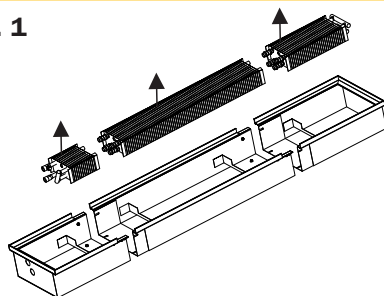


# ŁĄCZENIE MODUŁÓW SYSTEMU FRACTAL CANAL

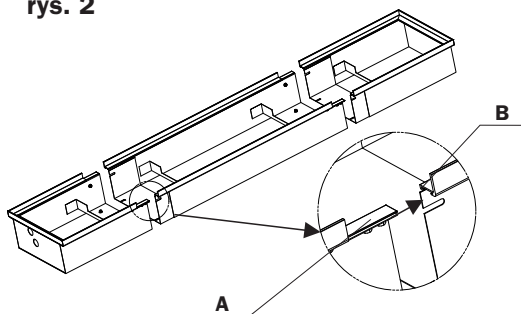
## 1. CZYNNOŚCI WSTĘPNE

- 1.1. Rozpakować poszczególne elementy.
- 1.2. Wyjąć z zestawów modułowych elementy wymiennika i ustawić odcinki wanny kanału w odpowiedniej kolejności łączenia (od modułu zasilającego do modułu powrotnego (rys. 1)).

rys. 1



rys. 2



## 2. MONTAŻ WANNY KANAŁU

- 2.1. Obramowanie modułu wewnętrznego wyposażone jest w łącznik obramowania (rys. 2).
- 2.2. Wystający wąż obramowania (A) wsunąć w profil obramowania kolejnego modułu (B).
- 2.3. Zsunąć oba moduły wanny do równego, ciasnego zetknięcia się elementów obramowania.
- 2.4. Po zsunięciu dwóch modułów łącznik wanny kanału automatycznie usadowi się w swoim właściwym położeniu.

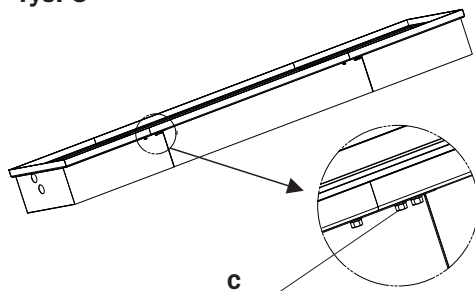
2.5. Za pomocą nakrętek kołnierzowych M5 (C) dokręcić łącznik obramowania (na zewnątrz wanny kanału) w miejscach wskazanych na rys. 3. Należy przy tym zachować prostoliniowość obramowania kanału.

2.6. Za pomocą nakrętek kołnierzowych M5 skręcić łącznik wanny kanału (4 punkty wewnątrz wanny kanału).

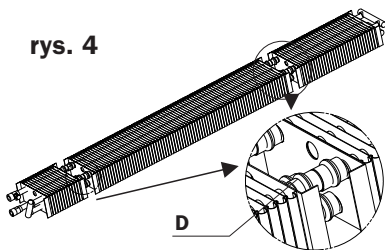
2.7. Analogiczne operacje zgodnie z punktami.

2.1–2.6 należy wykonać przy połączeniu pozostałych segmentów.

rys. 3



rys. 4

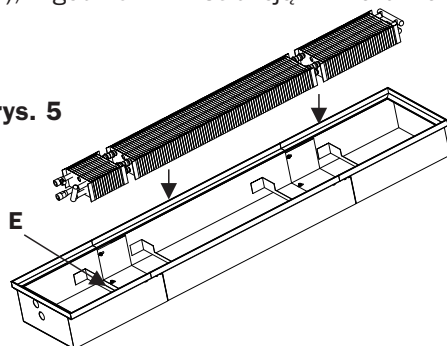


## 3. MONTAŻ WYMIENNIKA

3.1. Poszczególne części wymiennika zestawień w określonej kolejności od wymiennika modułu zasilającego, poprzez moduł wewnętrzny do modułu powrotnego (rys. 4) i połączyć poprzez zaprasowanie muf (D), zgodnie z instrukcją i warunkami gwarancji firmy Viega.

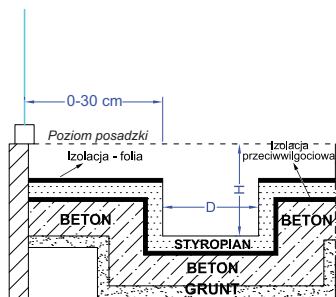
3.2. Połączony wymiennik należy usadowić na specjalnie przygotowane płyty montażowe (E), znajdujące się w wannie kanału. Wymiennik usadowiony jest na płytach montażowych swobodnie (rys 5).

rys. 5



# MONTAŻ OGRZEWANIA PODŁOGOWEGO KANAŁOWEGO

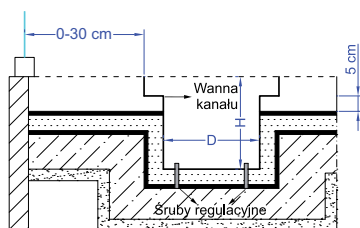
Do każdego zakupionego zestawu ogrzewania podłogowego kanałowego dołączona jest szczegółowa instrukcja montażu.



1. Zestaw sytuuje się równoległe do ściany (przeszklenia). Odległość od niej jest sprawą indywidualną użytkownika. Jeśli ściana zewnętrzna jest dobrze ocieplona, system może bezpośrednio do niej przylegać. Przeważnie zestaw montowany jest w odległości od 0 do 30 cm od przeszklenia. Zastawy, firany nie mogą być przeszkodą dla swobodnej cyrkulacji powietrza w kanale.

2. Wykonać wnękę w posadzce o wymiarach dostosowanych do swobodnego wstawienia w nią planowanego zestawu kanałowego. Warstwy podłoża obok i pod wanną kanału grzewczego powinny stanowić kontynuację warstw posadzki.

3. Grubość warstwy ocieplenia pod wanną i obok niej powinna być dostosowana do technologii wykonania posadzki oraz jakości ocieplenia obiektu. Warstwa ocieplenia kompensuje także dyskretne zmiany wymiarów wanny występujące pod wpływem różnic temperatury.

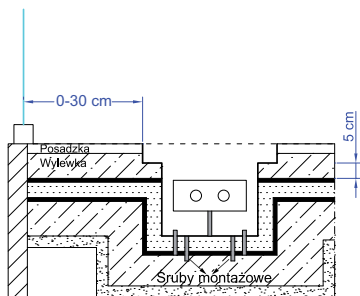


4. Wstawić wannę kanału w uprzednio przygotowany otwór montażowy.

5. Skontrolować równoległość, odległość zestawu od ściany.

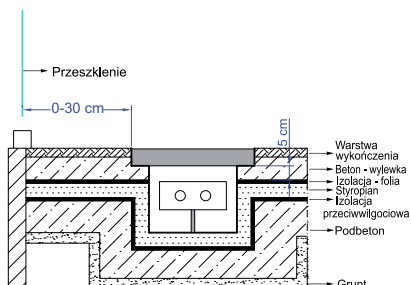
6. Za pomocą imbusowych śrub regulacyjnych wyrównać, wypoziomować wannę kanału.

7. Założyć rozpórki montażowe.



8. Za pomocą kotew lub śrub z kołkami rozporowymi umocować wannę kanału na stałe do podłoża. Puste przestrzenie pod wanną można wypełnić pianką poliuretanową lub wylewką samopoziomującą.

9. Wprowadzić do wanny stosowne akcesoria hydrauliczne.



10. Po wykonaniu połączeń hydraulicznych, na czas wykonywania końcowej wylewki, wannę a szczególnie obramowanie wanny należy zabezpieczyć przed odkształceniem (należy zastosować rozpórki montażowe dołączone do każdego zestawu). Niezabezpieczenie obramowania może skutkować niewspółmiernością wymiaru podestu względem wymiaru obramowania i odrzuceniem ewentualnych roszczeń reklamacyjnych z tego tytułu.

11. Elementem przenoszącym obciążenie podestu na podłogę jest obramowanie wanny. Musi ono być dokładnie oblane wylewką od dołu oraz z boku do wysokości uwarunkowanej rodzajem pokrycia ostatecznego posadzki (parkiet, glazura, panele i in.). UWAGA! Profil wanny kanału nie jest przeznaczony do przenoszenia jakichkolwiek obciążeń.